

ProtoCom 协议网关

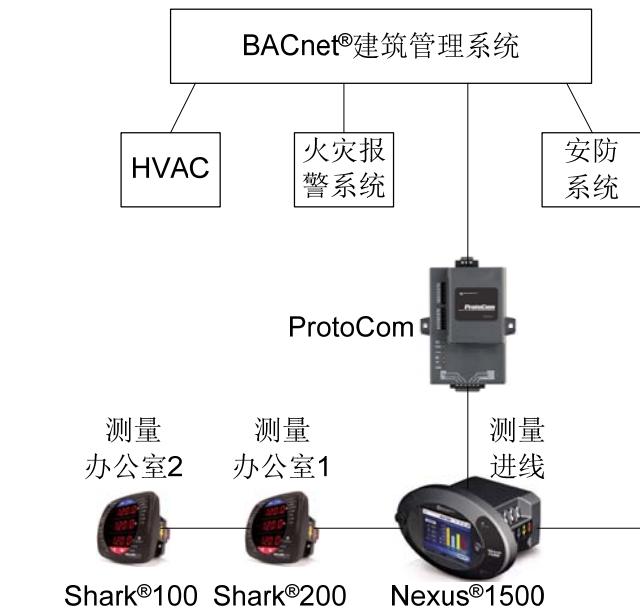
方便地把 Shark®和 Nexus®仪表接入 BACnet®和 LonWorks®网络



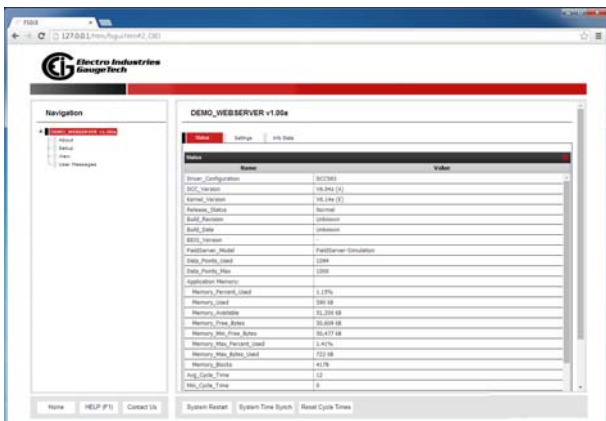
ProtoCom 是一个建筑自动化应用的一站式解决方案，它允许任意集成商方便地把电力仪表的数据接入到任意使用 BACnet®或 LonWorks®协议的建筑自动化系统(BAS)中。使用这个转换器，用户可以快速、简便地把来自 EIG 原生的 Modbus 协议的电力仪表数据转换成所需要的格式，而无需复杂的集成工作。

转换器使用 RS485 Modbus 协议与仪表通讯，并提供基于 BACnet MS/TP 或 BACnet /IP 的输出。LonWorks®版本提供了基于 LonWorks®接口的输出。支持 EIG 全部仪表的配置文件都已预先植入并预先测试过。

用户可以使用内置的图形用户接口方便地进行系统设置和配置，无需客户端设置软件。所有的设置可以设置密码保护，防止篡改。ProtoCom 转换器特别适用于开发综合的建筑管理和 LEED 项目。



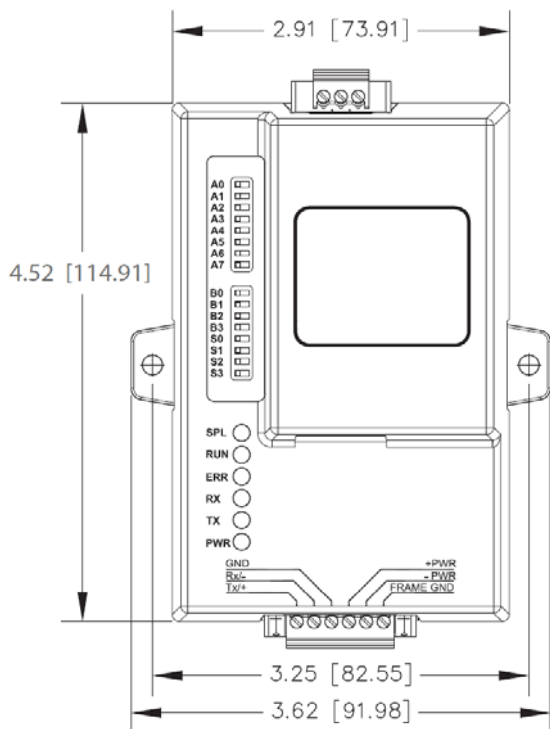
- ◆ 即插即用 – 只需连接到仪表的 RS485 口，几乎无需用户配置
- ◆ 自动检测并发现所连接的仪表，并自动地映射对应的 BACnet®或 LonWorks®点
- ◆ 支持 BACnet MS/TP、BACnet/IP、LonWorks®和其它常用的建筑管理系统
- ◆ 任意建筑管理系统的完美组件
- ◆ 改造现有的仪表，节省安装时间和成本



一个 ProtoCom 可以支持多种类型的 EIG 仪表的多重连接，支持的仪表包括：

- ◆ Shark®100、Shark®200、Shark®200S
- ◆ Shark®机箱组件
- ◆ MP200-Y、MP200-S
- ◆ MP200 机箱组件
- ◆ Nexus®1252、Nexus®1262、Nexus®1272
- ◆ Nexus®1500/1500+
- ◆ DMMS425

尺寸：单位英寸(毫米)



订货型号：

- ◆ ProtoCom-KT: ProtoCom 套件*
- ◆ ProtoCom-Lon-KT: ProtoCom-Lon 套件*

*套件包括转换器、一根 3 英尺(约 0.9 米)长的 RS485 电缆和一个 120/240V-24Vdc 电源适配器。

每种转换器支持的协议是：

- ◆ ProtoCom - BACnet MS/TP、BACnet/IP、Johnson Controls Metasys N2®、Allen-Bradley® EtherNet/IP、Allen-Bradley®DF1
 - ◆ ProtoCom-Lon - LonWorks®
- 使用 ProtoCom 或 ProtoCom-Lon, Shark®、Nexus® 仪表的数据可以直接接入全球使用最为广泛的 BAS 协议系统。

技术规范：

电源要求(包含电源适配器)

- ◆ 电压：9~30Vdc 或 12~24Vac
- ◆ 电流消耗@12V:
 - ProtoCom @ 12V = 240mA
 - ProtoCom-Lon @ 12V = 250mA

环境

- ◆ 运行温度：-40~167°F (-40~75°C)
- ◆ 相对湿度：5~90%，无凝露

认证

- ◆ LonMark 3.4 认证 – ProtoCom-Lon 型号
- ◆ TUV 批准，按照 UL 916 标准和 CSA C22-2
- ◆ 符合 RoHS
- ◆ OPC Self Certified to Compliance
- ◆ CE & FCC 批准

BACnet 支持

- ◆ BACnet COV's
- ◆ 支持多达 1,500 个主机和现场点
- ◆ 采用 DIP 开关设置 MAC 地址、Node-ID、RS485 协议的波特率

ProtoCom-Lon 的 LonMark 认证

- ◆ SPID: 80:00:95:46:00:84:04:07



Metasys®是江森自控公司的注册商标

LonWorks®是埃施朗公司的注册商标

BACnet®是 ASHRAE 的注册商标

Modbus®是施耐德电气公司的注册商标，授权给 Modbus 组织使用

Shark®和 Nexus®是 EIG 公司的注册商标

Allen-Bradley®是罗克韦尔自动化公司的注册商标